

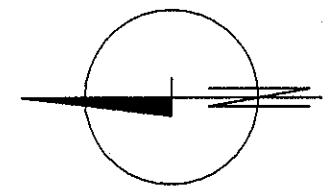
PLAN ZAGOSPODAROWANIA TERENU

DO PROJEKTU BUDOWLANEGO PRZEBUDOWY I ZMIANY SPOSOBU UŻYTKOWANIA POMIESZCZEN ISTNIEJĄCEJ SZKOŁY W PASZTOWE WOLI NA GMINNY OŚRODEK ZDROWIA




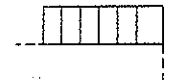


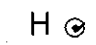
Pasztowa Wola, gm. Rzecznów

dz. nr 326

skala 1:1000



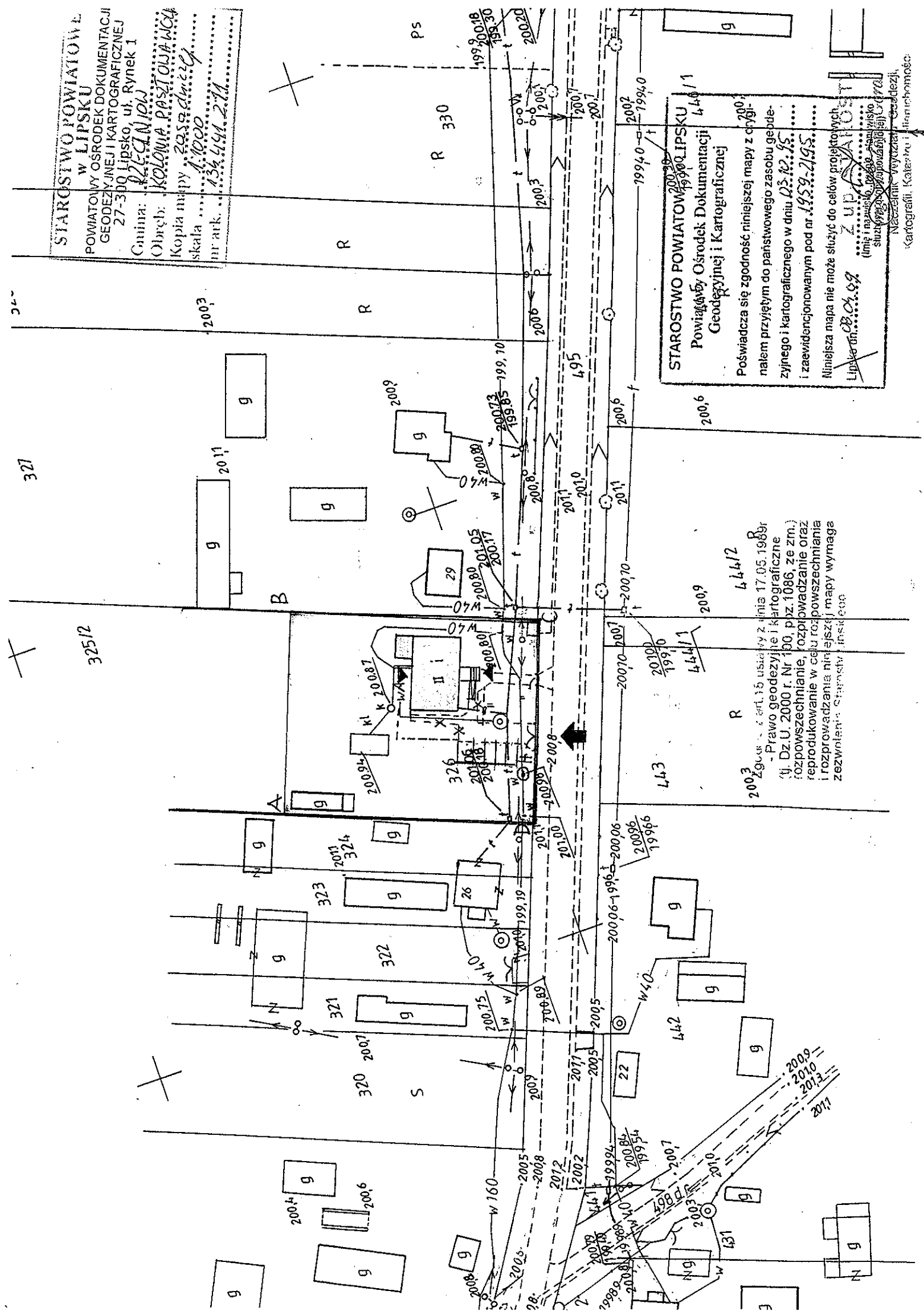
LEGENDA

-  granice działki nr 326
-  ABCD granice opracowania
-  istniejący budynek szkoły podlegający przebudowie
-  projektowane miejsca parkingowe dojeżdżania i dojazdów
-  wejście do budynku
-  wjazd na teren działki
-  H istniejący hydrant zewnętrzny $\phi 80$

PRZECIWOPOŻAROWYCH
 mgr inż. *Jacek Krzyk*
 nr upr. 197/03
 Radom, dnia 18.06.2009
 Zgodność projektu z wymaganiami ochrony przeciwpożarowej stwierdzam

PROJEKT BUDOWLANY PRZEBUDOWY I ZMIANY SPOSOBU UŻYTKOWANIA POMIESZCZEN ISTNIEJĄCEGO BUDYNKU SZKOŁY W PASZTOWEJ WOLI NA GMINNY OŚRODEK ZDROWIA
 PASZTOWA WOLA, gm. Rzecznów dz. nr 326

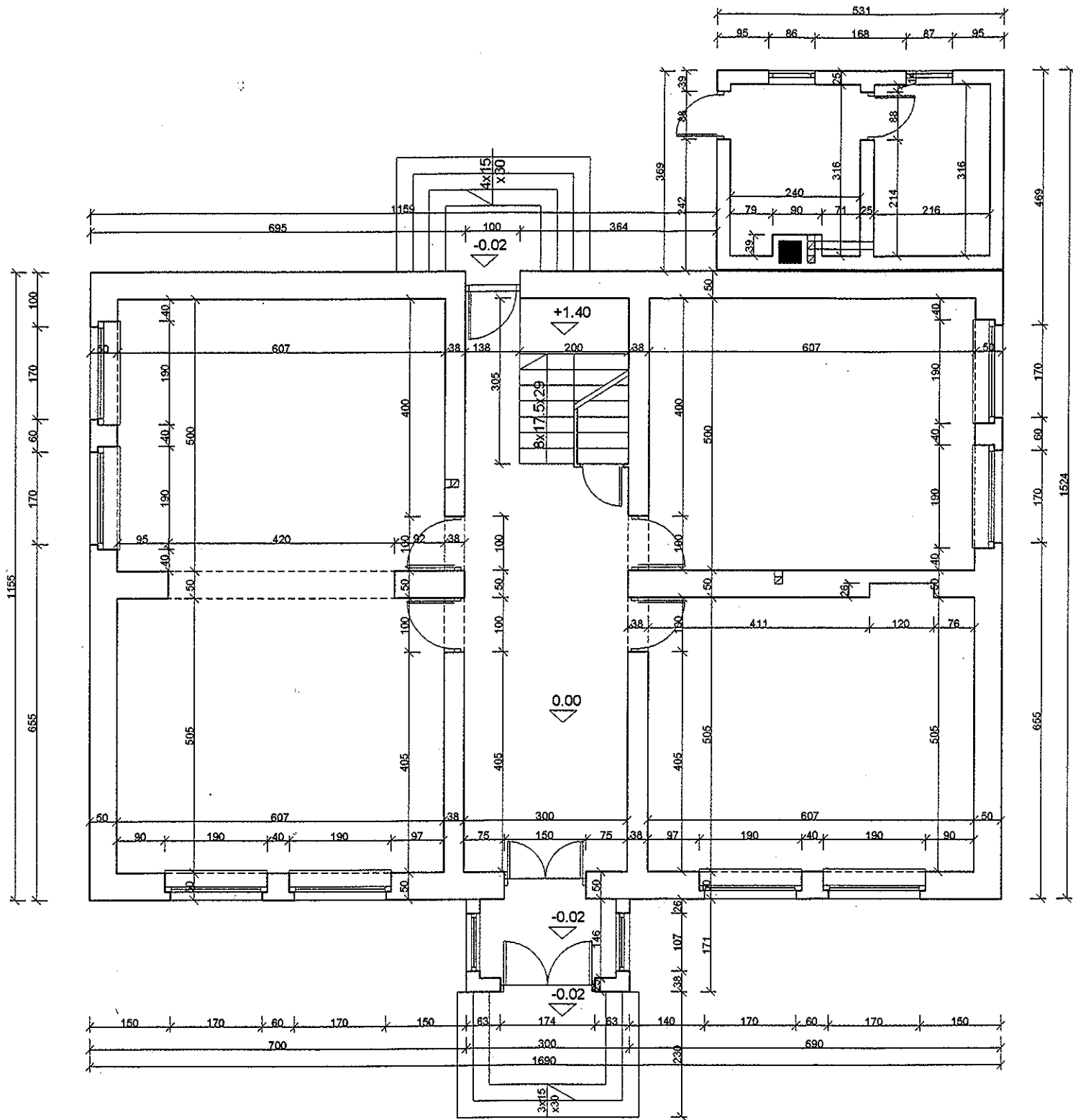
| | | |
|---------------|---|--------------------------------|
| NAZWA RYSUNKU | PLAN ZAGOSPODAROWANI | skala 1:1000 data 05.2009r. |
| INWESTOR | Urząd Gminy w Rzecznowie | 1 |
| PROJEKTANT | arch. EWA BRYŃSKA upr. nr RINB-VI-U-7342/30/98 | |
| SPRAWDZIŁ | arch. MARIUSZ ANTOS upr. nr Wa-38/01 | |



STAROSTWO POWIATOWE W LIPSKU
 Powiatowy Ośrodek Dokumentacji Geodezyjnej i Kartograficznej 444/1
 Poświadcza się zgodność niniejszej mapy z oryginałem przyjętym do państwowego zasobu geodezyjnego i kartograficznego w dniu 03.02.95 i zaewidencjonowanym pod nr. 1959-2195.
 Niniejsza mapa nie może służyć do celów projektowych (linie i napisy nie mają charakteru granic i nie stanowią służby geodezyjnej i kartograficznej).
 Lipka dn. 08.04.09
 Z UP. STAROSTA
 Niezależnie wyznaczył Geodezji, Kartografii, Kalendarzu i Statystyce

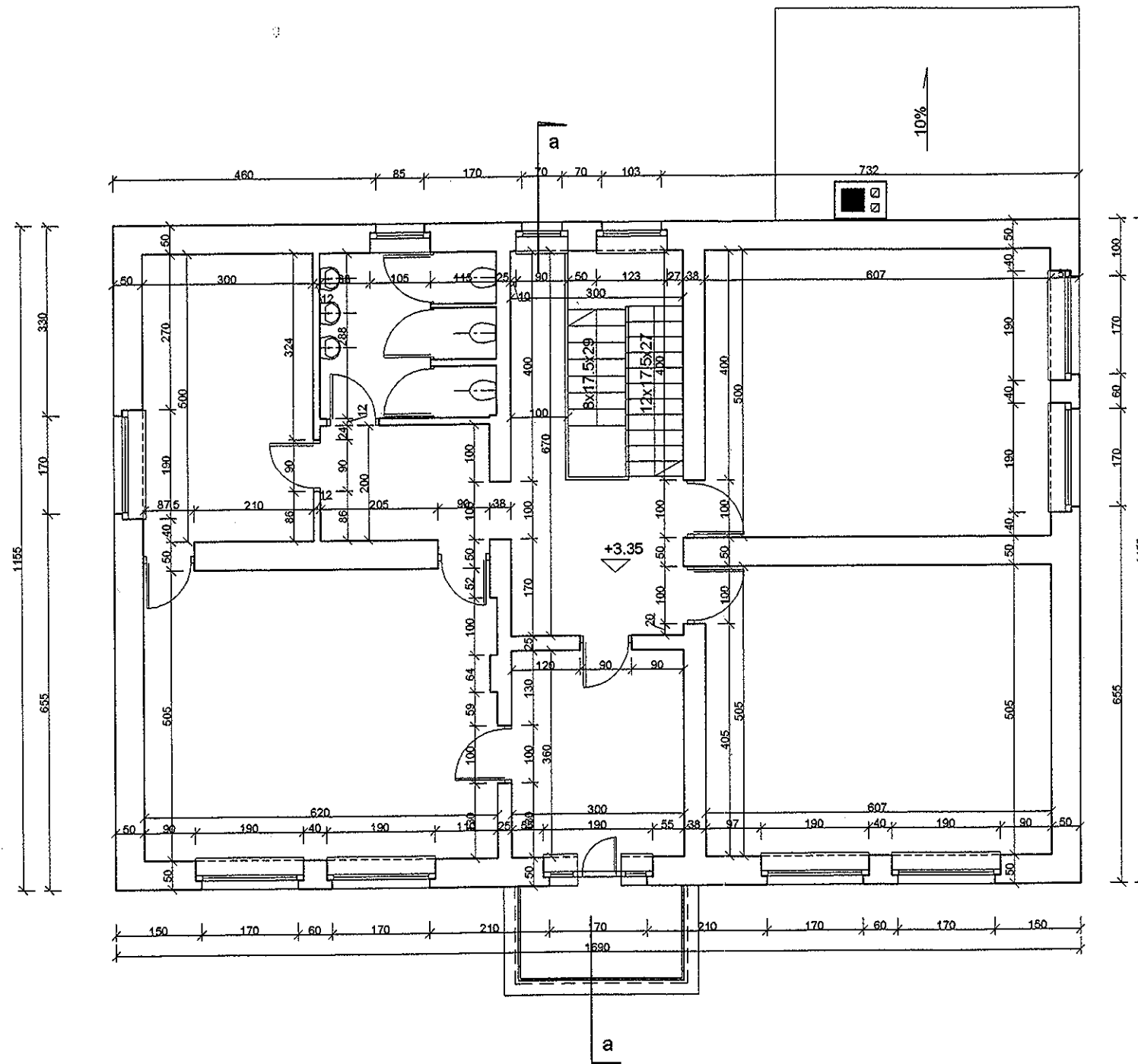
2003
 Zgodnie z art. 15 ustawy z dnia 17.05.1989r. - Prawo geodezyjne i kartograficzne (tj. Dz. U. 2000 r. Nr 100, poz. 1086, ze zm.) rozporządzenie, rozporządzenie oraz reprodukcje w celu rozpowszechniania i rozprowadzania niniejszej mapy wymaga zezwolenia Starosty Lipskiego

STAROSTWO POWIATOWE W LIPSKU
 POWIATOWY OŚRODEK DOKUMENTACJI GEODEZYJNEJ I KARTOGRAFICZNEJ 27-300 Lipsko, ul. Rynek 1
 Gmina: PZECIN WOLA
 Obręb: KOŁOWA PASZTOWA WOLA
 Kopia mapy 20.5.98
 skala 1:1000
 nr ark. 134/491/2/1



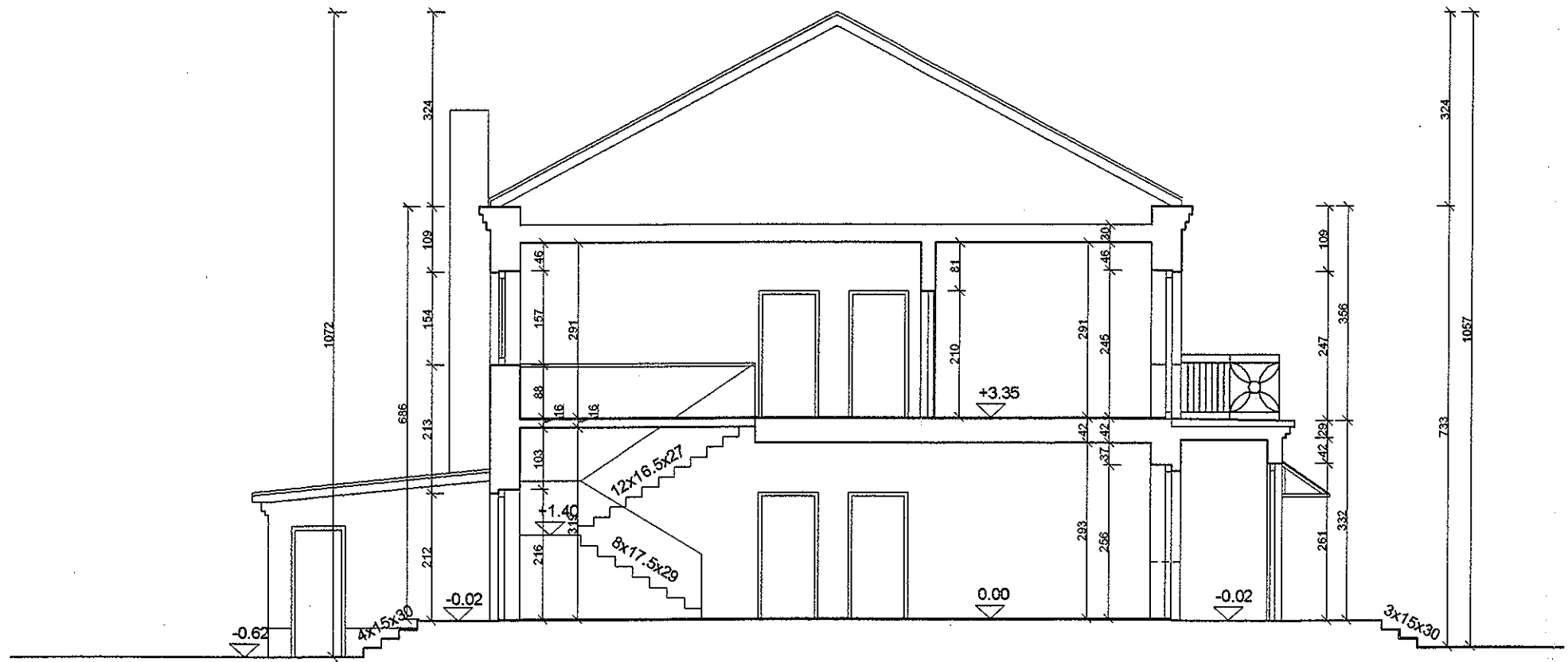
RZUT PARTERU 1:100

| | | |
|----------------------------------|---|-------------------------------|
| BUDYNEK SZKOŁY - stan istniejący | | |
| PASZTOWA WOLA, gm. Rzecznów | | dz. nr 326 |
| NAZWA RYSUNKU | RZUT PARTERU | skala 1:100 data 02.2009r. |
| INWESTOR | Urząd Gminy w Rzecznowie | |
| AUTOR | arch. EWA BRYŃSKA upr. nr RINB-VI-U-7342/30/08 | <i>[Signature]</i> 2 |




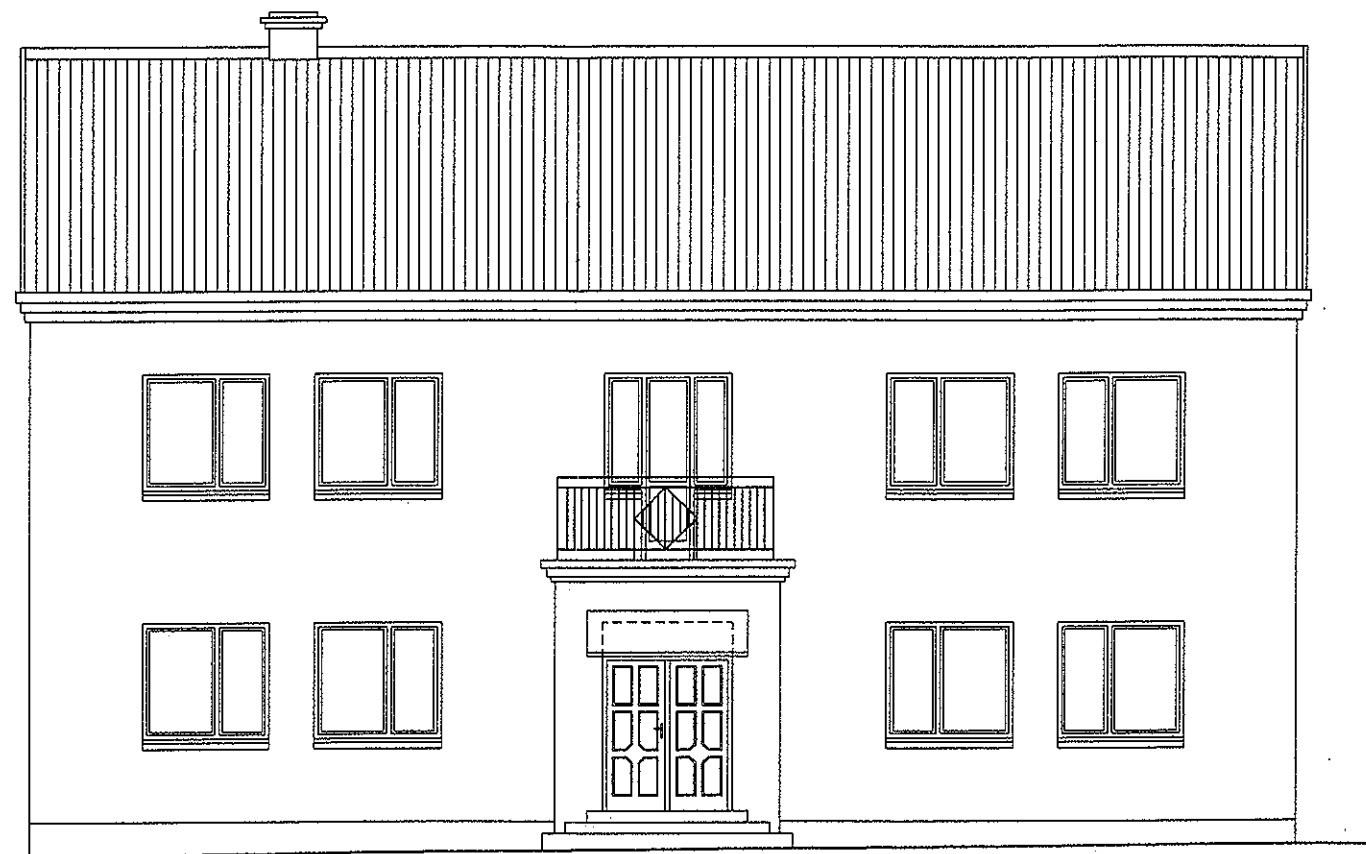
RZUT PIĘTRA 1:100

| | | |
|----------------------------------|---|-------------------------------|
| BUDYNEK SZKOŁY - stan istniejący | | |
| PASZTOWA WOLA, gm. Rzecznów | | dz. nr 326 |
| NAZWA RYSUNKU | RZUT PIĘTRA | skala 1:100 data 02.2009r. |
| INWESTOR | Urząd Gminy w Rzecznowie | |
| AUTOR | arch. EWA BRYŃSKA upr. nr RINB-VI-U-7342/30/98 | <i>[Signature]</i> 3 |



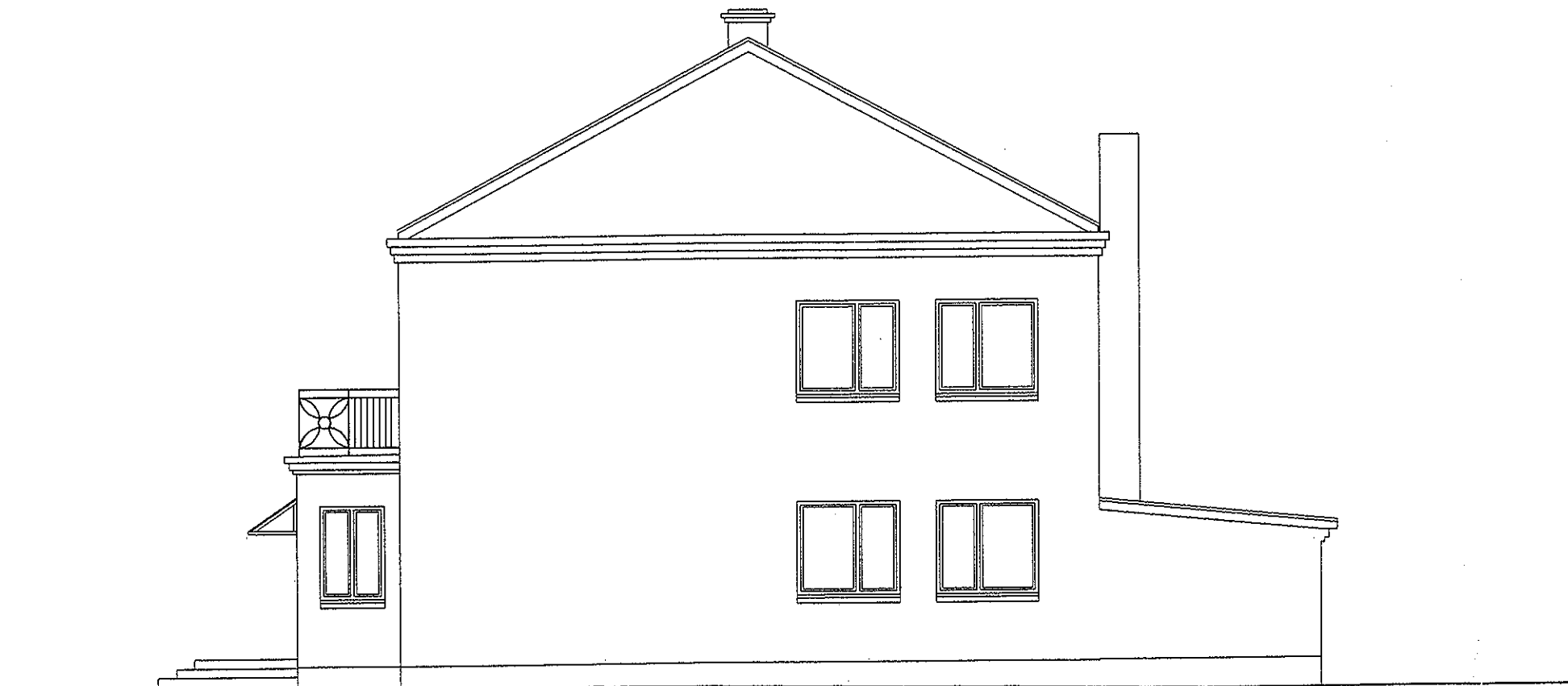
PRZEKRÓJ a - a 1:100

| | | |
|----------------------------------|---|---|
| BUDYNEK SZKOŁY - stan istniejący | | |
| PASZTOWA WOLA, gm. Rzecznów | | dz. nr 326 |
| NAZWA RYSUNKU | PRZEKRÓJ a - a | skala 1:100 |
| INWESTOR | Urząd Gminy w Rzecznowie | data 02.2009r. |
| AUTOR | arch. EWA BRYŃSKA upr. nr RINB-VI-U-7342/30/98 |  4 |

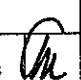


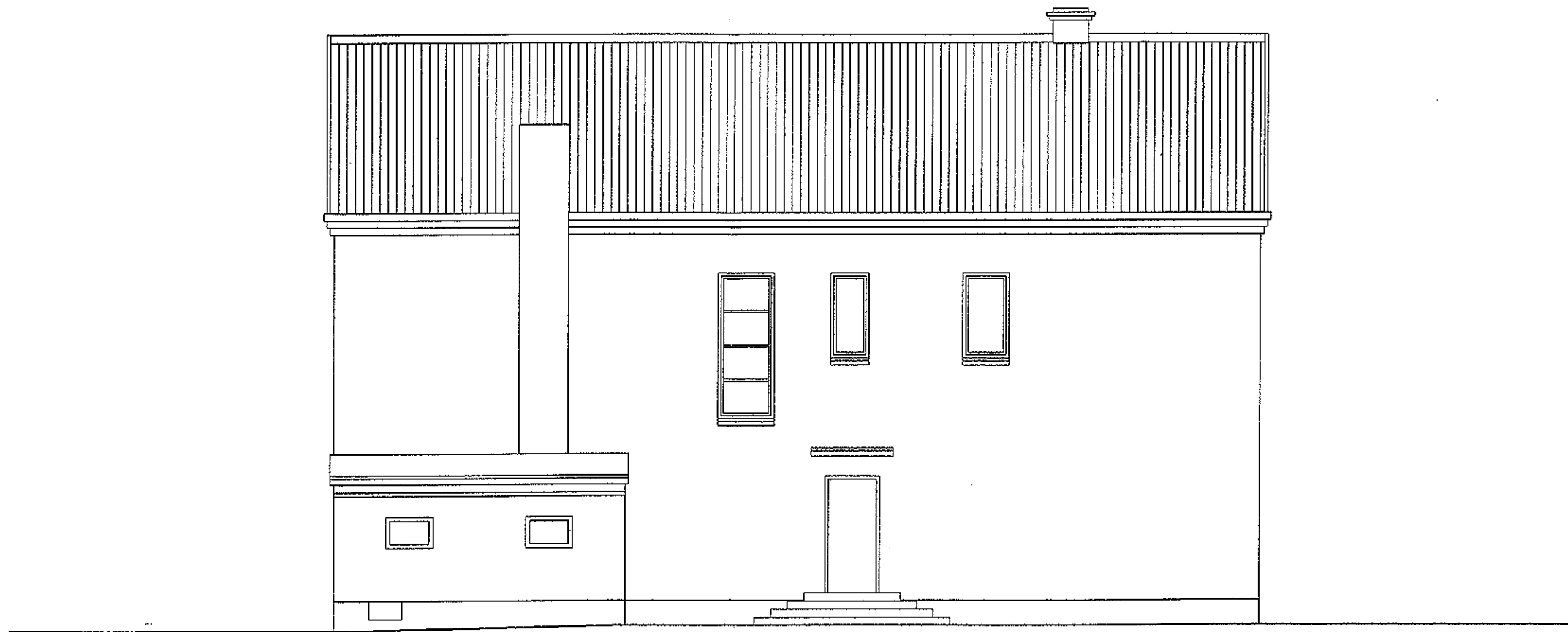
ELEWACJA POŁUDNIOWA 1:100

| | | |
|----------------------------------|--|----------------|
| BUDYNEK SZKOŁY - stan istniejący | | |
| PASZTOWA WOLA, gm. Rzecznów | | dz. nr 326 |
| NAZWA RYSUNKU | ELEWACJA PD. | skala 1:100 |
| INWESTOR | Urząd Gminy w Rzecznowie | data 02.2009r. |
| AUTOR | arch. EWA BRYŃSKA upr. nr RINB-VHJ-7342/30/98 | <i>EB</i> 5 |



ELEWACJA WSCHODNIA 1:100

| | | |
|----------------------------------|---|---|
| BUDYNEK SZKOŁY - stan istniejący | | |
| PASZTOWA WOLA, gm. Rzecznów | | dz. nr 326 |
| NAZWA RYSUNKU | ELEWACJA WSCH. | skala 1:100 data 02.2009r. |
| INWESTOR | Urząd Gminy w Rzecznowie | |
| AUTOR | arch. EWA BRYŃSKA upr. nr RINB-VI-U-7342/30/98 |  6 |



ELEWACJA PÓŁNOCNA 1:100

| | | |
|----------------------------------|---|-------------------------------|
| BUDYNEK SZKOŁY - stan istniejący | | |
| PASZTOWA WOLA, gm. Rzecznów | | dz. nr 326 |
| NAZWA RYSUNKU | ELEWACJA PN. | skala 1:100 data 02.2009r. |
| INWESTOR | Urząd Gminy w Rzecznowie | |
| AUTOR | arch. EWA BRYŃSKA upr. nr RINB-VI-U-7342/30/96 | <i>[Signature]</i> 7 |



ELEWACJA ZACHODNIA 1:100

| | | |
|----------------------------------|---|-------------------------------|
| BUDYNEK SZKOŁY - stan istniejący | | |
| PASZTOWA WOLA, gm. Rzecznów | | dz. nr 326 |
| NAZWA RYSUNKU | ELEWACJA ZACH. | skala 1:100 data 02.2009r. |
| INWESTOR | Urząd Gminy w Rzecznowie | 8 |
| AUTOR | arch. EWA BRYŃSKA upr. nr RINB-VI-U-7342/30/98 <i>EB</i> | |