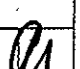
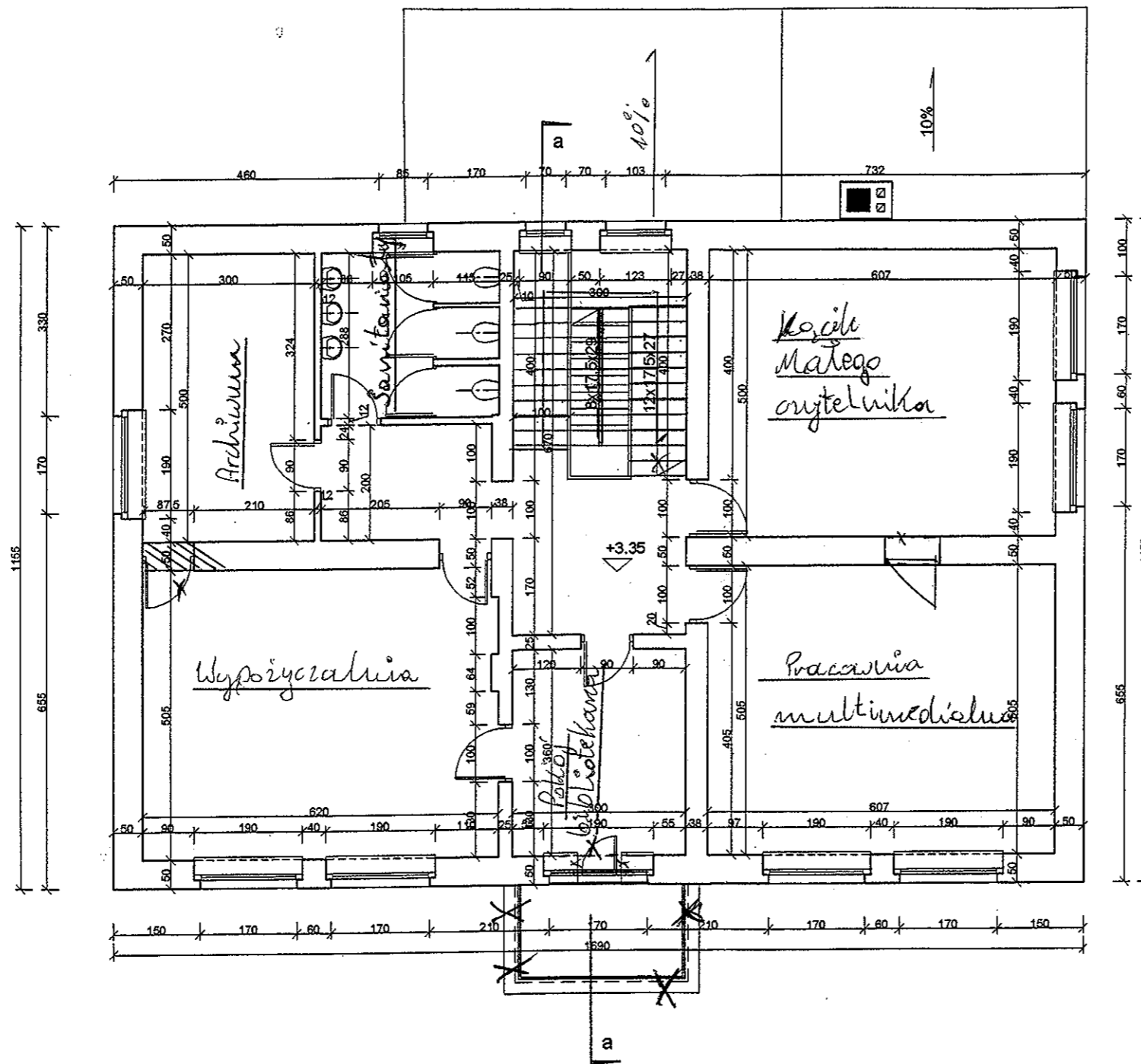
 — Nazwa pomieszczenia po remoncie z propozycją zmian stanu istniejącego

RZUT PARTERU 1:100

BUDYNEK SZKOŁY - stan istniejący		
PASZTOWA WOLA, gm. Rzecznów		dz. nr 326
NAZWA RYSUNKU	RZUT PARTERU	skala 1:100 data 02.2009r.
INWESTOR	Urząd Gminy w Rzecznowie	
AUTOR	arch. EWA BRYŃSKA upr. nr RINB-VI-U-7342/30/98	 2



RZUT PIĘTRA 1:100

BUDYNEK SZKOŁY - stan istniejący		
PASZTOWA WOLA, gm. Rzecznów		dz. nr 326
NAZWA RYSUNKU	RZUT PIĘTRA	skala 1:100 data 02.2009r.
INWESTOR	Urząd Gminy w Rzecznowie	
AUTOR	arch. EWA BRYŃSKA upr. nr RINB-VI-U-7342/30/08	<i>Em</i> 3